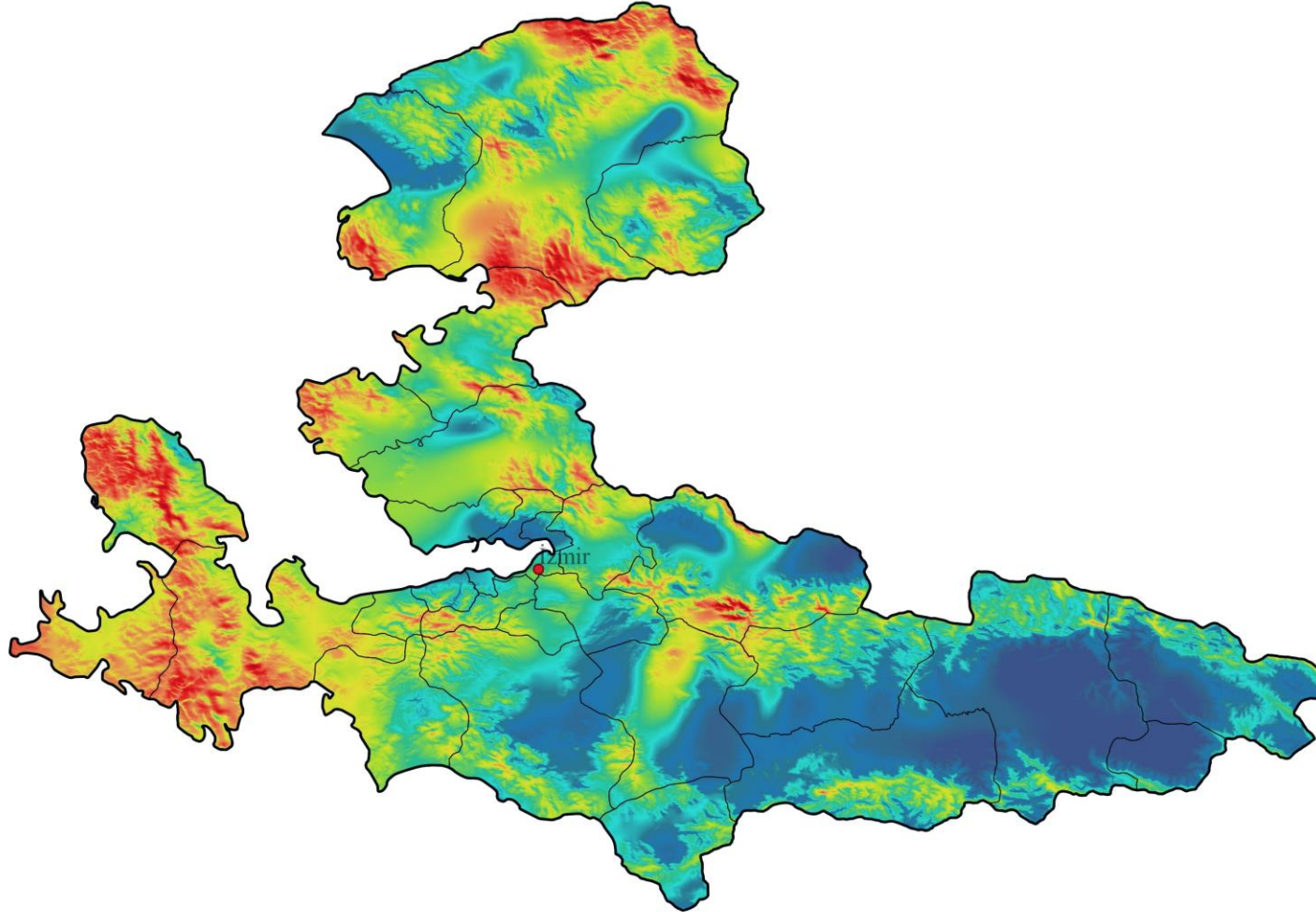


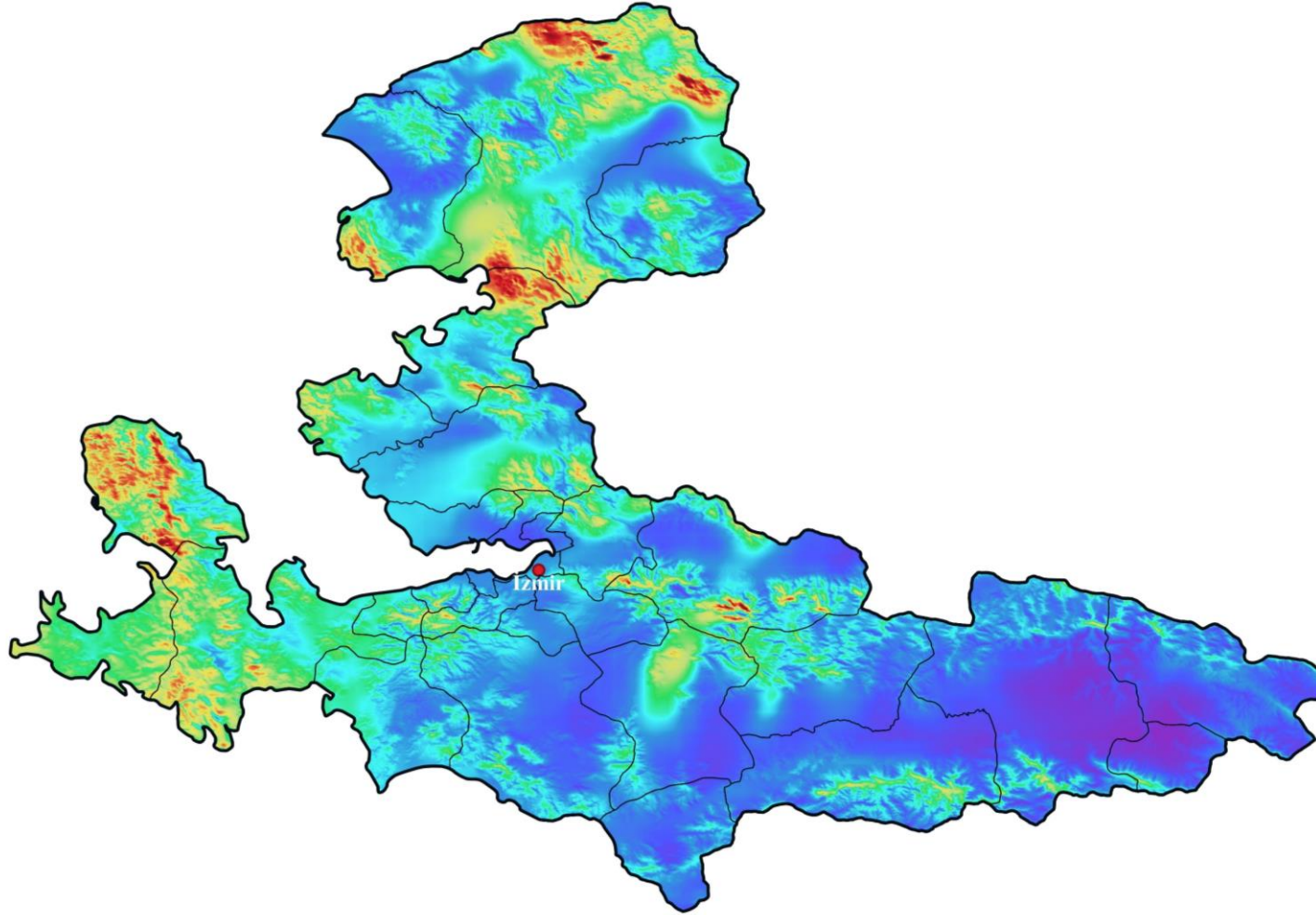
YILLIK ORTALAMA RÜZGAR HIZI DAĞILIMI – 100 METRE



Rüzgar Hızı
(m/s)



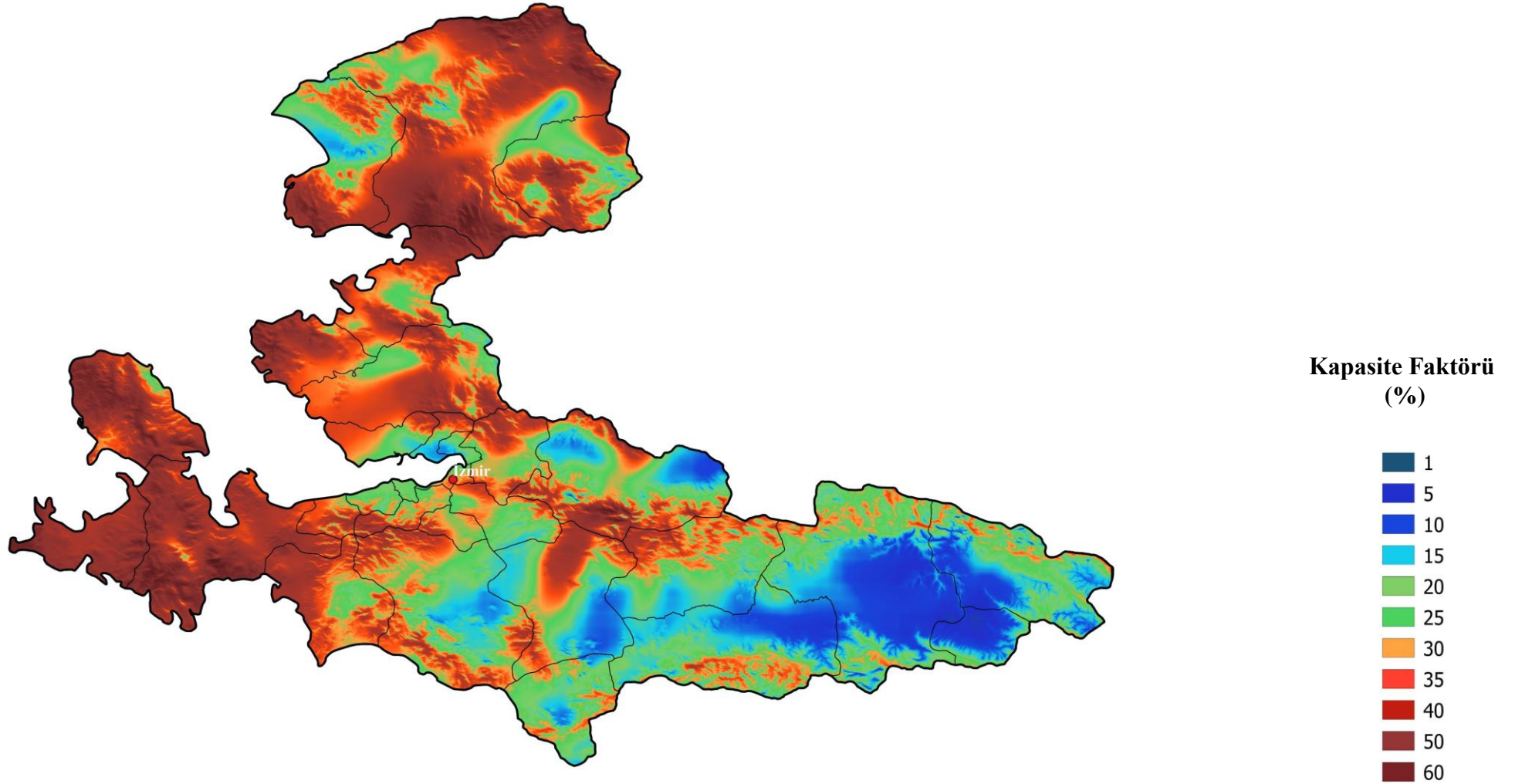
YILLIK ORTALAMA RÜZGAR GÜÇ YOĞUNLUĞU DAĞILIMI – 100 METRE



Rüzgar Güç
Yoğunluğu
(W/m²)



KAPASİTE FAKTÖRÜ DAĞILIMI – 100 METRE



Kapasite faktörü dağılımı haritası 3 MW gücündeki bir rüzgar türbininin teknik değerleri dikkate alınarak hazırlanmıştır.

| | |
|----------------------------|------|
| Minimum rüzgar hızı (m/s) | 2,18 |
| Maksimum rüzgar hızı (m/s) | 9,76 |
| Ortalama rüzgar hızı (m/s) | 5,66 |
| Variyans | 1,88 |
| Standart Sapma | 1,37 |

| | |
|--|-----------|
| Minimum güç yoğunluğu (W/m ²) | 24,555 |
| Maksimum güç yoğunluğu (W/m ²) | 1067,123 |
| Ortalama güç yoğunluğu (W/m ²) | 277,168 |
| Variyans | 22670,421 |
| Standart Sapma | 150,567 |

| | |
|-------------------------------|---------|
| Minimum kapasite faktörü (%) | 3,33 |
| Maksimum kapasite faktörü (%) | 61,2 |
| Ortalama kapasite faktörü (%) | 30,4 |
| Variyans | 155,750 |
| Standart Sapma | 12,480 |